

P37 AUßERSCHULISCHER LERNORT HOF REIHERSTIEG



Projektbeschreibung:

Familie Geist möchte auf Ihrem landwirtschaftlichen Betrieb einen Hofladen errichten, in dem überwiegend regionale Produkte angeboten werden. Dadurch soll der Betrieb wirtschaftlicher, vielfältiger und besser aufgestellt werden. Eine Besonderheit an dem Gebäude wird die große Veranda sein, die es ermöglicht Kindergartengruppen und Schulklassen zu begrüßen und auch bei schlechtem Wetter einen Unterschlupf zu gewähren. Der Hofladen soll an zwei Tagen in der Woche als außerschulischer Lernort fungieren. Kontakte zu Schulen und Kindergärten bestehen schon, aufgrund fehlender Räumlichkeiten kann der Hof Reiherstieg bisher aber nur sehr eingeschränkt als außerschulischer Lernort genutzt werden.

Projektziel:

Das oberste Ziel des Hofladens wird die Vermarktung regionaler Produkte sein. Dafür werden Kooperationen mit Landwirten aus der Region eingegangen, damit Produkte auf kurzem Weg zum Endverbraucher gelangen können.

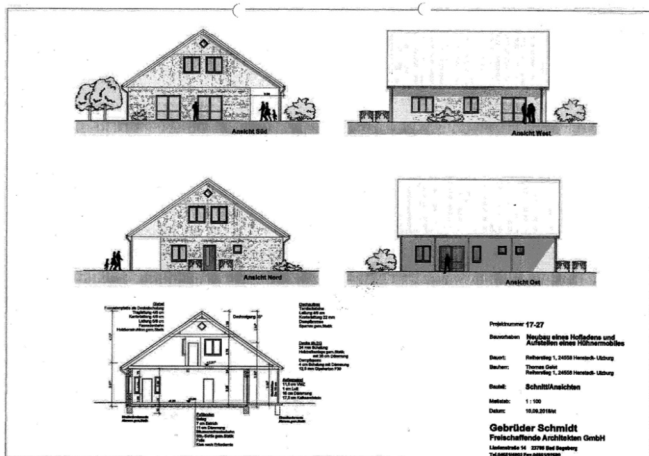
Außerdem soll ein überwiegender Anteil der Waren „unverpackt“ angeboten, d.h. ohne Plastikverpackung dem Kunden übergeben werden. Im Hofladen wird es die Möglichkeit geben selbstgebackenes zu verzehren. Dieses trägt zur Stärkung der Gemeinschaft und Identität des Hofladens bei. Um die Arbeit bewältigen zu können, sollen zwei neue Arbeitsplätze geschaffen werden.

Ein weiterer Schwerpunkt des Projektes sind Kooperationen mit Schulen und Kindergärten. Der Hofladen soll als außerschulischer Lernort für Schulen und Kindergärten dienen, hierbei sollen folgende Themen im Vordergrund stehen:

- * Gesunde Ernährung
- * Schutz der Insekten - Von der Biene bis zum Honig
- * Vom Huhn zum Ei und vom Ei zum Huhn
- * Artgerechte Rinderhaltung

Fördergegenstand:

- Neubau eines Gebäudes für einen Hofladen, incl. Küche, Lagerraum, behindertengerechtes WC.
- Schaffung von zwei Arbeitsplätzen (Eine AK Teilzeit und eine AK geringfügiger Beschäftigung).



Projektträger:	Thomas Geist
Projektlaufzeit:	15.05.2019 bis 30.09.2020
Gesamtinvestition:	325.031,96 €
Fördersumme:	100.000 €
Davon ELER:	80.000 €
Davon GAK/ Landesmittel:	20.000 €
Förderquote:	55 %
Status:	In Umsetzung