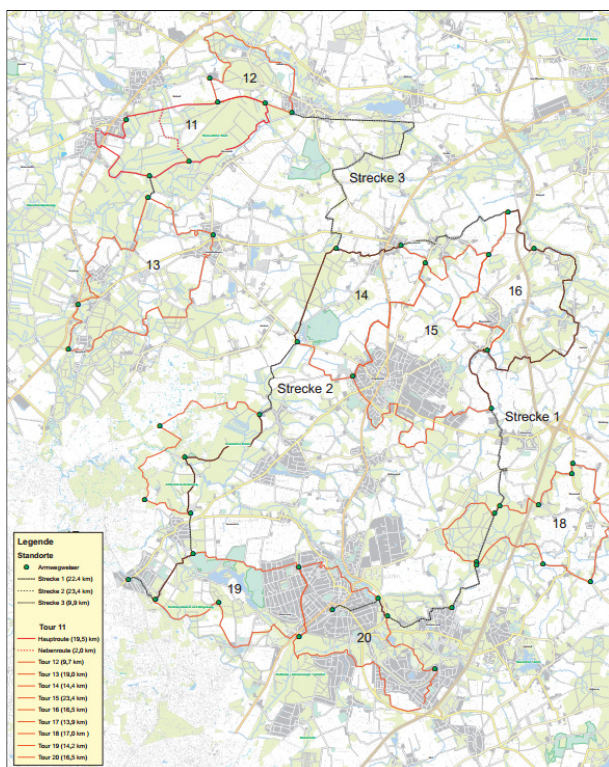


## WANDERWEGE IM ALSTERLAND - OSTTEIL



### Projektbeschreibung:

Aufgrund des großen Erfolges der Wanderrouten im Westteil der AktivRegion Alsterland, die in der letzten Förderperiode erstellt wurden, ist nun auch für den Ostteil der Region im Bereich Amt Bargteheide-Land, Ahrensburg, Großhansdorf, Ammersbek sowie in Teilen des Amtes Itzstedt ein umfangreiches Wanderwege-Netz erarbeitet worden. Neben zehn Rundrouten wurden in mehreren Arbeitskreistreffen auch zwei Streckenrouten geplant, die über den Anschluss mit dem ÖPNV gut erreichbar sind. Zu dem Projekt gehören außer der Ausarbeitung und Beschilderung der Wegestrecken auch die Einrichtung von Rastplätzen, das Aufstellen von Info-Tafeln und der Druck einer Wanderkarte.

Teile der Wegeführungen gehen auch nach deren Zustimmung durch die AktivRegionen Holsteins Herz, Sieker Land-Sachsenwald und Hamburg-Wandsbek.

### Projektziele:

- Verbesserung des Naherholungsangebotes vor Ort und somit auch der Lebensqualität in der Region
- Überregionaler, nachhaltiger Tourismus wird gefördert
- Ein Lernort in der Natur wird mit Hilfe der Info-Tafeln eingerichtet
- Wandern als präventive Gesunderhaltung der Bevölkerung

### Fördergegenstand:

- Erstellung eines Feinkonzeptes und Fertigung von Ausschreibungsunterlagen
- Beschilderungssystem mit verschiedenen Wegweisern und Routenplaketten
- Montage des Beschilderungssystems vor Ort
- Rastbänke, Schutzhütten
- Einpflege der Beschilderung in ein Katastersystem
- Entwicklung, Druck und Montage von Info-Tafeln
- Erstellung einer Wanderkarte, Auflage 5.000 Stück
- Marketingmaßnahmen



<b>Projekträger:</b>	Amt Bargteheide-Land
<b>Projeklaufzeit:</b>	15.11.2017 bis 30.06.2019
<b>Gesamtinvestitionen lt. ZWB:</b>	159.200,- Euro
<b>Fördersumme:</b>	95.520,- Euro
<b>Davon ELER:</b>	95.520,- Euro
<b>Davon GAK/Landesmittel:</b>	0 Euro
<b>Förderquote:</b>	60%
<b>Status:</b>	abgeschlossen