



# Herzlich Willkommen

zur Beiratssitzung  
der AktivRegion Alsterland  
am 04. Mai 2021



zoom



# Tagesordnung

1. **Begrüßung und Feststellung der Beschlussfähigkeit**
2. **Genehmigung des Protokolls der letzten Sitzung vom 02.03.2021**
3. **Beratung und Beschlussfassung von Projekten aus dem Grundbudget**
  - P87 (Kooperationsprojekt) WKS Segeberg - Radtourismuskonzept für den Kreis Segeberg**
  - P89 Miteinander aktiv bleiben e.V. - Erholung und Begegnung auf der Streuobstwiese**
  - P93 (Kooperationsprojekt) Kreis Segeberg - Integriertes Klimaschutzkonzept Kreis Segeberg 2030**
4. **Beratung und Beschlussfassung über Projekte aus dem Regionalbudget**
5. **Mitteilungen der Vorsitzenden und der Geschäftsstelle**
6. **Verschiedenes**

## 1. Begrüßung und Feststellung der Beschlussfähigkeit

## 2. Genehmigung des Protokolls vom 02.03.2021





### **3. Beratung und Beschlussfassung über Projekte aus dem Grundbudget**

**P87 (Kooperationsprojekt) WKS Segeberg** - Radtourismuskonzept für den Kreis Segeberg

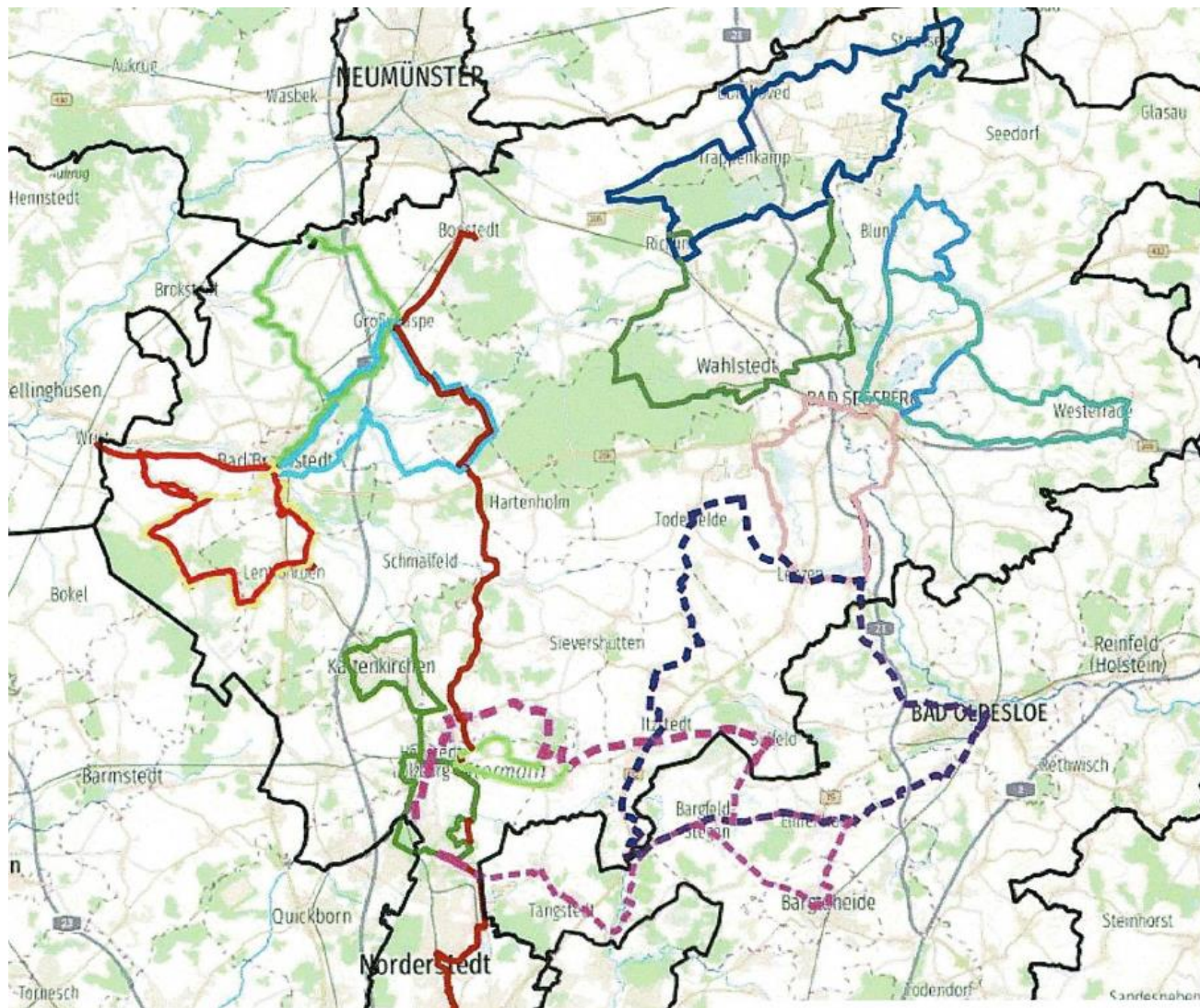
**P89 Miteinander aktiv bleiben e.V.** - Erholung und Begegnung auf der Streuobstwiese

**P93 (Kooperationsprojekt) Kreis Segeberg** - Integriertes Klimaschutzkonzept Kreis Segeberg 2030



## **P87 Kooperationsprojekt Radtourismuskonzept für den Kreis Segeberg**

<b>Träger:</b>	<b>Wirtschaftsentwicklungsgesellschaft des Kreises Segeberg mbH</b>
<b>Gesamtkosten:</b>	<b>124.950,00 €</b>
<b>Förderfähige Kosten:</b>	<b>105.000,00 €</b>
<b>Förderbetrag</b>	<b>57.750,00 €</b>
	<b>AktivRegion Alsterland (30,35 %): 17.527,12 €</b>
	<b>AktivRegion Holsteins Herz (39,51 %): 22.817,03 €</b>
	<b>AktivRegion Holsteiner Auenland (30,14 %): 17.405,85 €</b>
<b>Förderquote:</b>	<b>55 % (Holsteins Herz)</b>





## Formelle Fördervoraussetzungen

	Ja	Nein
Projekt wirkt innerhalb der festgelegten Gebietskulisse	X	
Ein Projektträger muss vorhanden sein => Wirtschaftsentwicklungsgesellschaft des Kreises Segeberg mbH	X	
Projekt spricht mindestens eines der Kernthemen der Strategie der AktivRegion an => Freizeit und Naherholung	X	
Es muss eine grundsätzliche Förderfähigkeit (gemäß den Vorgaben der EU, des Bundes und des Landes) gegeben sein	X	
Die Finanzierung des Projektes (inkl. Öffentlicher Kofinanzierung) und ggf. weitere laufende Kosten sind gesichert	X	
Projekt hat keine diskriminierende Wirkung in Bezug auf Rasse, Geschlecht, ethnischer Herkunft, Religion, Weltanschauung, Behinderung, Alter oder sexueller Ausrichtung	X	
Eigenmittel des Projektträgers sind vorhanden	X	
Projekt ist keine Pflichtaufgabe des Projektträgers	X	





## Querschnittsthemen

### Werden Querschnittsthemen erfüllt?

**Ehrenamtliches Engagement:**

Projekt mit besonderem bürgerschaftlichem Engagement

+ 5%

ja

nein

**Begründung:**

**Barrierefreiheit:**

Das Projekt wird barrierefrei gestaltet

+ 5%

ja

nein

**Begründung:**



# Allgemeine Prüfkriterien

	Kriterium	Mögliche Punkte	Vorbewertung RM	Beirat	Begründung
<b>Kooperation</b>	2 Projektträger	1			
	3 - 4 Projektträger	1			
	5 Projektträger	1			
	Öffentlicher + WiSo-Partner	1			
	+ Projektträger außerhalb der eigenen Kommune	2			
<b>Landesweite Kooperation</b>	2 AktivRegionen	1	1	1	Kooperierende AktivRegionen: Alsterland, Holsteiner Auenland, Holsteins Herz
	Bis zu 4 AktivRegionen	1	1	1	
	Mehr als 4 AktivRegionen	1			
<b>Zielgruppe</b>	Kinder und Jugendliche bis 27 Jahren	1			Alle Generationen können die touristischen Radwege nutzen.
	generationsübergreifend	1	1	1	
	Menschen mit Behinderungen	1			
<b>Modellhaftigkeit/Innovation</b>	AktivRegion	1			
	landesweit	1			
<b>Arbeitsplätze</b>	Sicherung	1			
	Schaffung	2			
	Je Vollzeitstelle 1 weiterer Punkt, maximal 4 Punkte	4			
<b>Minderung des Klimawandels</b>	lokale Ebene	2			
	regionale Ebene	1			
	überregionale Ebene	1			
Erreichte Punkte (25 Punkte möglich) Es muss eine Mindestpunktzahl von 3 erfüllt sein			3	3	
Erfüllte Kategorien (6 Kategorien möglich) Es müssen mindestens 2 Kategorien erfüllt sein			2	2	

# Kernthemenbezogene Prüfkriterien

Kernthemen	Bewertung Pro Kriterium = 1 Punkt		Begründung
<b>Bildungslandschaft</b>	<b>Vorbewertung RM</b>	<b>Beirat</b>	
Schaffung, Erhalt, Erweiterung und/oder Vernetzung außerschulischer Lernorte, auch mobil/online			
Erhöhung des Bekanntheitsgrades bestehender Angebote			
Förderung kultureller Bildung und/oder voneinander Lernen			
Chancenerhöhung für benachteiligte Menschen			
Stärkung sozialer Kompetenzen und Unterstützung partizipatorischer Prozesse			
<b>Bildungskette und lebenslanges Lernen</b>	<b>Vorbewertung RM</b>	<b>Beirat</b>	
Förderung von Schnittstellenvernetzung (z.B.: Schule-Handwerk/Wirtschaft) und/oder Förderung des Prozesses der Berufsorientierung			
Beitrag zur Schaffung von Ausbildungsplätzen			
Unterstützung/Förderung von benachteiligten Menschen oder Menschen mit Migrationshintergrund			
Angebote zur Weiterbildung			
Unterstützung von lebenslangem Lernen, zeit- und ortsunabhängig			

Kernthemen	Bewertung Pro Kriterium = 1 Punkt		Begründung
Vernetzung, Entwicklung und/oder Vermarktung regionaler Angebote und Produkte	Vorbewertung RM	Beirat	Der Projektträger schafft ein regionales Angebot im Bereich des Tourismus. Dieses ist sowohl für Gäste des Kreises Segeberg, aber auch für Einwohnerinnen und Einwohner interessant. Die Touren führen teilweise entlang kultureller Highlights im Kreisgebiet.
Förderung ökologischer, regionaler und nachhaltiger Angebote, Produkte und Dienstleistungen, auch kultureller Art und deren Vernetzung	1	1	
Beitrag zur Imageverbesserung der Landwirtschaft und von regionalen Produkten			
Förderung von Kultur, auch generationenübergreifender Austausch von Wissen und Erfahrungen			
Unterstützung von regionaler Kultur und/oder Mitgestaltung lokaler Baukultur	1	1	
Eine eigene Identität wird gefördert			

Kernthemen	Bewertung Pro Kriterium = 1 Punkt		Begründung
<b>Energieversorgung, Energieeffizienz oder Klimaschutzmaßnahmen</b>	Vorbewertung RM	Beirat	
Unterstützung regenerativer Energien durch Ressourcenschutz und sparsamen Umgang mit diesen			
Sicherstellung der Energieautarkie und/oder Sicherstellung der Energieversorgung			
Förderung von Energieeinsparungen			
Erreichung von Aufklärung, Bewusstseinsbildung und/ oder verantwortungsvoller Umgang mit Energie und/ oder Energieeinsparungen			
Förderung von Maßnahmen zur Energieeffizienzsteigerung			
<b>Mobilität im ländlichen Raum</b>	Vorbewertung RM	Beirat	Mit dem Angebot der auszuweisenden Radwege wird der touristische Radverkehr im Kreis Segeberg unterstützt und fördert die umweltfreundliche Mobilität.
Förderung eines sinnvollen, möglichst klimaneutralen Mobilitätsmixes			
Beitrag zum Ausbau und/oder zur Attraktivitätssteigerung von ÖPNV und Fahrradverkehr	1	1	
Förderung der E-Mobilität			
Entwicklung innovativer Mobilitätskonzepte			
Beitrag zur umweltfreundlichen Mobilität	1	1	

Kernthemen	Bewertung Pro Kriterium = 1 Punkt		Begründung
<b>Lebendiges Dorf für Jung und Alt (Dorf/Ortsteil ≤ 10.000 EW)</b>	<b>Vorbewertung RM</b>	<b>Beirat</b>	
Stärkung der Kommunikation und Kooperation zwischen den Gemeinden			
Unterstützung von Familien in ihrem Lebensalltag			
Verbesserung der Grundversorgung			
Auf- oder Ausbau sozialer und kultureller Treffpunkte in den Dörfern und/oder Verbesserung der Lebensqualität für Kinder und Jugendliche und/oder Senioren			
Hohe Wohn- und Lebensqualität wird erhalten oder verbessert			
<b>Innenentwicklung</b>	<b>Vorbewertung RM</b>	<b>Beirat</b>	
Erhalt der Ortsidentität (besonders von ortstypischer Bauweise)			
Sozialverträglichkeit bei der Ortsentwicklung und/oder Infrastrukturentwicklungen			
Förderung von Arbeitsplätzen, die Wohnen und Arbeiten verbinden und Schaffung von Bleibeperspektiven			
Leerstand wird entgegengewirkt oder Nachverdichtung wird gefördert			
Unterstützung von Biotopschutz im Innenbereich der Dörfer			

Kernthemen1	Bewertung Pro Kriterium = 1 Punkt		Begründung
<b>Gesundheit im ländlichen Raum</b>	<b>Vorbewer- tung RM</b>	<b>Beirat</b>	<b>Radverkehr = sportliche Ertüchtigung ist gesund!</b>
Bessere Erreichbarkeit und Anbindung von Ärzten und Fachärzten			
Förderung des Aufbaus von Gesundheitsstützpunkten			
Innovative Maßnahmen, um medizinische Versorgung sicher zu stellen			
Verbesserung mobiler Pflege und/oder Unterstützung pflegender Angehöriger			
Beitrag zur präventiven Gesunderhaltung und/oder gesunden Ernährung	<b>1</b>	<b>1</b>	
<b>Freizeit und Naherholung</b>	<b>Vorbewer- tung RM</b>	<b>Beirat</b>	<b>Die Radrouten werden neu geschaffen und steigern das Naherholungsangebot im Kreis Segeberg. Von dem Ausbau der Freizeitwegenetze profitieren sowohl touristische Besucher als auch Einheimische. Die Freizeitangebote werden durch die Tourismus Agentur SH, den schleswig-holsteinischen Binnenlandtourismus und das Tourismusmanagement Segeberg vermarktet.</b>
Maßnahmen, die den hohen Freizeit- und Naherholungswert steigern	<b>1</b>	<b>1</b>	
Schaffung von barrierefreien Freizeit- und Naherholungsangeboten			
Erhalt und weiterer (gemeindeübergreifender) Auf- und Ausbau von vorhandenen Freizeitnetzen/-wegen	<b>1</b>	<b>1</b>	
Darstellung oder Bewerbung von Freizeit- und Naherholungsangeboten auch durch moderne Informationstechnik und/oder neue Medien	<b>1</b>	<b>1</b>	
Aufbau einer Infrastruktur für den Tourismus und Aufbau eines nachhaltigen Tourismus	<b>1</b>	<b>1</b>	



## Ergebnis

	Vorbewer- tung RM	Beirat
Punktzahl aus allgemeine Prüfung Mindestpunktzahl 3)	3	3
Punktzahl aus Kernthemenprüfung Mindestpunktzahl 8	9	9
Gesamtpunktzahl Mindestpunktzahl 11	12	12

### Priorität

**Hohe Priorität 1: ab 21 Punkte**

**Mittlere Priorität 2: 17 - 20 Punkte**

**Geringe Priorität 3: 11 - 16 Punkte**





# Projektantrag

**Die Wirtschaftsentwicklungsgesellschaft des Kreises Segeberg mbH beantragt einen Zuschuss aus dem Grundbudget der AktivRegion Alsterland in Höhe von 17.527,12 € zur Durchführung des Kooperations-Projekts P87 „Radtourismuskonzept für den Kreis Segeberg“.**

## Beschlussfassung durch den Beirat:

**Der Beirat bewertet das Projekt P87 mit 12 Punkten und stimmt dem Antrag zu.**

Anteil der WiSo-Partner an der Abstimmung (absolut und prozentual (mind. 50%))		Abstimmung		
WiSo-Partner 4	Öffentliche Partner 2	dafür	dagegen	Stimmenthaltung
4 von 6 entspricht %		6	0	0



## P89 Erholung und Begegnung auf der Streuobstwiese

<b>Träger:</b>	<b>Miteinander aktiv bleiben e.V.</b>
<b>Gesamtkosten:</b>	<b>18.706,69 €</b>
<b>Förderfähige Kosten:</b>	<b>15.719,91 €</b>
<b>Förderbetrag</b>	<b>11.789,93 €</b>
<b>Förderquote:</b>	<b>75 %</b>



## Formelle Fördervoraussetzungen

	Ja	Nein
Projekt wirkt innerhalb der festgelegten Gebietskulisse	X	
Ein Projektträger muss vorhanden sein => <b>Miteinander aktiv bleiben e.V.</b>	X	
Projekt spricht mindestens eines der Kernthemen der Strategie der AktivRegion an => <b>Lebendiges Dorf für Jung und Alt</b>	X	
Es muss eine grundsätzliche Förderfähigkeit (gemäß den Vorgaben der EU, des Bundes und des Landes) gegeben sein	X	
Die Finanzierung des Projektes (inkl. Öffentlicher Kofinanzierung) und ggf. weitere laufende Kosten sind gesichert	X	
Projekt hat keine diskriminierende Wirkung in Bezug auf Rasse, Geschlecht, ethnischer Herkunft, Religion, Weltanschauung, Behinderung, Alter oder sexueller Ausrichtung	X	
Eigenmittel des Projektträgers sind vorhanden	X	
Projekt ist keine Pflichtaufgabe des Projektträgers	X	



## Querschnittsthemen

### Werden Querschnittsthemen erfüllt?

**Ehrenamtliches Engagement:**

Projekt mit besonderem bürgerschaftlichem Engagement

+ 5%

ja

nein

**Begründung:**

**Barrierefreiheit:**

Das Projekt wird barrierefrei gestaltet

+ 5%

ja

nein

**Begründung:**

„Barrierefreier Zugang. Für die Bewohner des Wohnprojektes und für die Besucher aus der Nachbarschaft sind Rundweg, Zuwegung und Begegnungsfläche komplett ebenerdig angelegt. Die Bordsteinrasenkante, das Betonmineralgemisch als Fundament und Glensanda als leicht gewölbte Deckschicht sorgen dafür, dass eine glatte Oberfläche ohne Beeinträchtigung durch Wasserpfützen entsteht, die mühelos mit Rollatoren begangen bzw. mit Elektromobilen befahren werden kann.“

→ Der Vorstand stimmt der Erhöhung zu!

# Allgemeine Prüfkriterien

	Kriterium	Mögliche Punkte	Vorbereitung RM	Beirat	Begründung
<b>Kooperation</b>	2 Projektträger	1	1	1	Am Projekt beteiligt sind der Verein Miteinander aktiv bleiben e.V. und die Bau- und Wohnungsgenossenschaft Miteinander Wohnen in Nahe eG
	3 - 4 Projektträger	1			
	5 Projektträger	1			
	Öffentlicher + WiSo-Partner	1			
	+ Projektträger außerhalb der eigenen Kommune	2			
<b>Landesweite Kooperation</b>	2 AktivRegionen	1			
	Bis zu 4 AktivRegionen	1			
	Mehr als 4 AktivRegionen	1			
<b>Zielgruppe</b>	Kinder und Jugendliche bis 27 Jahren	1			Zielgruppen der frei zugänglichen Streuobstwiese sind alle Generationen, die in der Nachbarschaft, leben und insbesondere gehbeeinträchtigte Menschen.
	generationsübergreifend	1	1	1	
	Menschen mit Behinderungen	1	1	1	
<b>Modellhaftigkeit/Innovation</b>	AktivRegion	1			
	landesweit	1			
<b>Arbeitsplätze</b>	Sicherung	1			
	Schaffung	2			
	Je Vollzeitstelle 1 weiterer Punkt, maximal 4 Punkte	4			
<b>Minderung des Klimawandels</b>	lokale Ebene	2			
	regionale Ebene	1			
	überregionale Ebene	1			
Erreichte Punkte (25 Punkte möglich) Es muss eine Mindestpunktzahl von 3 erfüllt sein			3	3	
Erfüllte Kategorien (6 Kategorien möglich) Es müssen mindestens 2 Kategorien erfüllt sein			2	2	

# Kernthemenbezogene Prüfkriterien

Kernthemen	Bewertung Pro Kriterium = 1 Punkt		Begründung
<b>Bildungslandschaft</b>	<b>Vorbewertung RM</b>	<b>Beirat</b>	
Schaffung, Erhalt, Erweiterung und/oder Vernetzung außerschulischer Lernorte, auch mobil/online			
Erhöhung des Bekanntheitsgrades bestehender Angebote			
Förderung kultureller Bildung und/oder voneinander Lernen			
Chancenerhöhung für benachteiligte Menschen			
Stärkung sozialer Kompetenzen und Unterstützung partizipatorischer Prozesse			
<b>Bildungskette und lebenslanges Lernen</b>	<b>Vorbewertung RM</b>	<b>Beirat</b>	
Förderung von Schnittstellenvernetzung (z.B.: Schule-Handwerk/Wirtschaft) und/oder Förderung des Prozesses der Berufsorientierung			
Beitrag zur Schaffung von Ausbildungsplätzen			
Unterstützung/Förderung von benachteiligten Menschen oder Menschen mit Migrationshintergrund			
Angebote zur Weiterbildung			
Unterstützung von lebenslangem Lernen, zeit- und ortsunabhängig			

Kernthemen	Bewertung Pro Kriterium = 1 Punkt		Begründung
Vernetzung, Entwicklung und/oder Vermarktung regionaler Angebote und Produkte	Vorbewertung RM	Beirat	<p>Durch den Bau der Begegnungsfläche auf der Streuobstwiese und die Schaffung der Sitzecke wird die Idee des „Miteinander Quartiers“ in Nahe weiter gestärkt. Dies bezieht sowohl die Bewohner der Wohnanlage als auch die benachbarten Anwohner mit ein. Durch die Nutzung der Fläche für die Ausstellung von Freilichtkunstwerken wird außerdem die kulturelle Arbeit des Vereins unterstützt.</p>
Förderung ökologischer, regionaler und nachhaltiger Angebote, Produkte und Dienstleistungen, auch kultureller Art und deren Vernetzung	1	1	
Beitrag zur Imageverbesserung der Landwirtschaft und von regionalen Produkten			
Förderung von Kultur, auch generationenübergreifender Austausch von Wissen und Erfahrungen	1	0	
Unterstützung von regionaler Kultur und/oder Mitgestaltung lokaler Baukultur			
Eine eigene Identität wird gefördert	1	1	



Kernthemen	Bewertung Pro Kriterium = 1 Punkt		Begründung
<b>Energieversorgung, Energieeffizienz oder Klimaschutzmaßnahmen</b>	Vorbewertung RM	Beirat	
Unterstützung regenerativer Energien durch Ressourcenschutz und sparsamen Umgang mit diesen			
Sicherstellung der Energieautarkie und/oder Sicherstellung der Energieversorgung			
Förderung von Energieeinsparungen			
Erreichung von Aufklärung, Bewusstseinsbildung und/ oder verantwortungsvoller Umgang mit Energie und/ oder Energieeinsparungen			
Förderung von Maßnahmen zur Energieeffizienzsteigerung			
<b>Mobilität im ländlichen Raum</b>	Vorbewertung RM	Beirat	
Förderung eines sinnvollen, möglichst klimaneutralen Mobilitätsmixes			
Beitrag zum Ausbau und/oder zur Attraktivitätssteigerung von ÖPNV und Fahrradverkehr			
Förderung der E-Mobilität			
Entwicklung innovativer Mobilitätskonzepte			
Beitrag zur umweltfreundlichen Mobilität			

Kernthemen	Bewertung Pro Kriterium = 1 Punkt		Begründung
<b>Lebendiges Dorf für Jung und Alt (Dorf/Ortsteil ≤ 10.000 EW)</b>	<b>Vorbewertung RM</b>	<b>Beirat</b>	<b>Mit der Schaffung der Begegnungsfläche wird ein sozialer Treffpunkt in Nahe angelegt. Dies fördert insbesondere die Wohnqualität der benachbarten Anwohner, zu denen auch Familien gehören.</b>
Stärkung der Kommunikation und Kooperation zwischen den Gemeinden			
Unterstützung von Familien in ihrem Lebensalltag	<b>1</b>	<b>1</b>	
Verbesserung der Grundversorgung			
Auf- oder Ausbau sozialer und kultureller Treffpunkte in den Dörfern und/oder Verbesserung der Lebensqualität für Kinder und Jugendliche und/oder Senioren	<b>1</b>	<b>1</b>	
Hohe Wohn- und Lebensqualität wird erhalten oder verbessert	<b>1</b>	<b>1</b>	
<b>Innenentwicklung</b>	<b>Vorbewertung RM</b>	<b>Beirat</b>	<b>Entwicklung eines barrierefreien / altersgerechten Freizeitangebotes.</b>
Erhalt der Ortsidentität (besonders von ortstypischer Bauweise)			
Sozialverträglichkeit bei der Ortsentwicklung und/oder Infrastrukturentwicklungen	<b>1</b>	<b>1</b>	
Förderung von Arbeitsplätzen, die Wohnen und Arbeiten verbinden und Schaffung von Bleibperspektiven			
Leerstand wird entgegengewirkt oder Nachverdichtung wird gefördert			
Unterstützung von Biotopschutz im Innenbereich der Dörfer			

Kernthemen	Bewertung Pro Kriterium = 1 Punkt		Begründung
<b>Gesundheit im ländlichen Raum</b>	<b>Vorbewer- tung RM</b>	<b>Beirat</b>	
Bessere Erreichbarkeit und Anbindung von Ärzten und Fachärzten			
Förderung des Aufbaus von Gesundheitsstützpunkten			
Innovative Maßnahmen, um medizinische Versorgung sicher zu stellen			
Verbesserung mobiler Pflege und/oder Unterstützung pflegender Angehöriger			
Beitrag zur präventiven Gesunderhaltung und/oder gesunden Ernährung			
<b>Freizeit und Naherholung</b>	<b>Vorbewer- tung RM</b>	<b>Beirat</b>	Durch die Begegnungsfläche auf der Streuobstwiese wird ein Freizeit- bzw. Verweilangebot in Nahe geschaffen, das auch barrierefrei zugänglich ist.
Maßnahmen, die den hohen Freizeit- und Naherholungswert steigern	<b>1</b>	<b>1</b>	
Schaffung von barrierefreien Freizeit- und Naherholungsangeboten	<b>1</b>	<b>1</b>	
Erhalt und weiterer (gemeindeübergreifender) Auf- und Ausbau von vorhandenen Freizeitnetzen/-wegen			
Darstellung oder Bewerbung von Freizeit- und Naherholungsangeboten auch durch moderne Informationstechnik und/oder neue Medien			
Aufbau einer Infrastruktur für den Tourismus und Aufbau eines nachhaltigen Tourismus			



## Ergebnis

	Vorbewer- tung RM	Beirat
Punktzahl aus allgemeine Prüfung Mindestpunktzahl 3)	3	3
Punktzahl aus Kernthemenprüfung Mindestpunktzahl 8	9	8
Gesamtpunktzahl Mindestpunktzahl 11	12	11

### Priorität

**Hohe Priorität 1: ab 21 Punkte**

**Mittlere Priorität 2: 17 - 20 Punkte**

**Geringe Priorität 3: 11 - 16 Punkte**



## Projektantrag

Der Verein Miteinander aktiv bleiben e.V. beantragt einen Zuschuss in Höhe von 11.789,93 € zur Durchführung des Projekts „P89 Erholung und Begegnung auf der Streuobstwiese“. Der Zuschuss setzt sich zu 80 % aus dem Grundbudget (9.431,95 €), 10 % Ko-Finanzierungsmitteln des Landes Schleswig-Holstein (1.178,99 €) und 10 % Ko-Finanzierungsmitteln der AktivRegion Alsterland (1.178,99 €) zusammen.

### Beschlussfassung durch den Beirat:

Der Beirat bewertet das Projekt P89 mit 11 Punkten und stimmt dem Antrag zu.

Anteil der WiSo-Partner an der Abstimmung (absolut und prozentual (mind. 50%))		Abstimmung		
WiSo-Partner 4	Öffentliche Partner 2	dafür	dagegen	Stimmenthaltung
4 von 6 entspricht %		6	0	0



## P93 Kooperationsprojekt Integriertes Klimaschutzkonzept Kreis Segeberg 2030

<b>Träger:</b>	<b>Kreis Segeberg</b>
<b>Gesamtkosten:</b>	<b>107.576,00 €</b>
<b>Förderfähige Kosten:</b>	<b>90.400,00 €</b>
<b>Förderbetrag</b>	<b>49.720,00 €</b>
	<b>AktivRegion Alsterland (30,35 %): 15.000,00 € (gedeckt)</b>
	<b>AktivRegion Holsteins Herz (39,51 %): 19.644,37 €</b>
	<b>AktivRegion Holsteiner Auenland (30,14 %): 14.985,61 €</b>
<b>Förderquote:</b>	<b>55 % (Holsteins Herz)</b>



## Formelle Fördervoraussetzungen

	Ja	Nein
Projekt wirkt innerhalb der festgelegten Gebietskulisse	X	
Ein Projektträger muss vorhanden sein => Kreis Segeberg	X	
Projekt spricht mindestens eines der Kernthemen der Strategie der AktivRegion an => Klimaschutzmaßnahmen	X	
Es muss eine grundsätzliche Förderfähigkeit (gemäß den Vorgaben der EU, des Bundes und des Landes) gegeben sein	X	
Die Finanzierung des Projektes (inkl. Öffentlicher Kofinanzierung) und ggf. weitere laufende Kosten sind gesichert	X	
Projekt hat keine diskriminierende Wirkung in Bezug auf Rasse, Geschlecht, ethnischer Herkunft, Religion, Weltanschauung, Behinderung, Alter oder sexueller Ausrichtung	X	
Eigenmittel des Projektträgers sind vorhanden	X	
Projekt ist keine Pflichtaufgabe des Projektträgers	X	





## Querschnittsthemen

### Werden Querschnittsthemen erfüllt?

**Ehrenamtliches Engagement:**

Projekt mit besonderem bürgerschaftlichem Engagement

+ 5%

ja

nein

**Begründung:**

**Barrierefreiheit:**

Das Projekt wird barrierefrei gestaltet

+ 5%

ja

nein

**Begründung:**

# Allgemeine Prüfkriterien

	Kriterium	Mögliche Punkte	Vorbereitung RM	Beirat	Begründung
<b>Kooperation</b>	2 Projektträger	1			
	3 - 4 Projektträger	1			
	5 Projektträger	1			
	Öffentlicher + WiSo-Partner	1			
	+ Projektträger außerhalb der eigenen Kommune	2			
<b>Landesweite Kooperation</b>	2 AktivRegionen	1	1	1	Kooperierende AktivRegionen: Alsterland, Holsteiner Auenland, Holsteins Herz
	Bis zu 4 AktivRegionen	1	1	1	
	Mehr als 4 AktivRegionen	1			
<b>Zielgruppe</b>	Kinder und Jugendliche bis 27 Jahren	1			Das Klimaschutzkonzept betrifft alle jetzigen und zukünftigen Generationen
	generationsübergreifend	1	1	1	
	Menschen mit Behinderungen	1			
<b>Modellhaftigkeit/Innovation</b>	AktivRegion	1			
	landesweit	1			
<b>Arbeitsplätze</b>	Sicherung	1			
	Schaffung	2			
	Je Vollzeitstelle 1 weiterer Punkt, maximal 4 Punkte	4			
<b>Minderung des Klimawandels</b>	lokale Ebene	2	2	2	Mit dem IKK wird eine langfristige Handlungsgrundlage für regionale Klimawandelanpassungsmaßnahmen geschaffen
	regionale Ebene	1	1	1	
	überregionale Ebene	1			
Erreichte Punkte (25 Punkte möglich) Es muss eine Mindestpunktzahl von 3 erfüllt sein			6	6	
Erfüllte Kategorien (6 Kategorien möglich) Es müssen mindestens 2 Kategorien erfüllt sein			3	3	

# Kernthemenbezogene Prüfkriterien

Kernthemen	Bewertung Pro Kriterium = 1 Punkt		Begründung
<b>Bildungslandschaft</b>	<b>Vorbewer- tung RM</b>	<b>Beirat</b>	
Schaffung, Erhalt, Erweiterung und/oder Vernetzung außerschulischer Lernorte, auch mobil/online			
Erhöhung des Bekanntheitsgrades bestehender Angebote			
Förderung kultureller Bildung und/oder voneinander Lernen			
Chancenerhöhung für benachteiligte Menschen			
Stärkung sozialer Kompetenzen und Unterstützung partizipatorischer Prozesse			
<b>Bildungskette und lebenslanges Lernen</b>	<b>Vorbewer- tung RM</b>	<b>Beirat</b>	
Förderung von Schnittstellenvernetzung (z.B.: Schule-Handwerk/Wirtschaft) und/oder Förderung des Prozesses der Berufsorientierung			
Beitrag zur Schaffung von Ausbildungsplätzen			
Unterstützung/Förderung von benachteiligten Menschen oder Menschen mit Migrationshintergrund			
Angebote zur Weiterbildung			
Unterstützung von lebenslangem Lernen, zeit- und ortsunabhängig			

Kernthemen	Bewertung Pro Kriterium = 1 Punkt		Begründung
Vernetzung, Entwicklung und/oder Vermarktung regionaler Angebote und Produkte	Vorbewertung RM	Beirat	
Förderung ökologischer, regionaler und nachhaltiger Angebote, Produkte und Dienstleistungen, auch kultureller Art und deren Vernetzung	0	1	
Beitrag zur Imageverbesserung der Landwirtschaft und von regionalen Produkten			
Förderung von Kultur, auch generationenübergreifender Austausch von Wissen und Erfahrungen			
Unterstützung von regionaler Kultur und/oder Mitgestaltung lokaler Baukultur			
Eine eigene Identität wird gefördert			

Kernthemen	Bewertung Pro Kriterium = 1 Punkt		Begründung
<b>Energieversorgung, Energieeffizienz oder Klimaschutzmaßnahmen</b>	Vorbewertung RM	Beirat	Das Konzept soll folgende Bausteine enthalten: Treibhausgasbilanz erstellen, Potentiale ermitteln, Zielpfade darstellen, Handlungsfelder definieren, Akteure beteiligen, Maßnahmen erarbeiten, Vorstellung in politischen Gremien, die Umsetzung führt zur Minderung von CO2-Emissionen, Nutzung Erneuerbarer Energien, Ressourcenschutz
Unterstützung regenerativer Energien durch Ressourcenschutz und sparsamen Umgang mit diesen	1	1	
Sicherstellung der Energieautarkie und/oder Sicherstellung der Energieversorgung	1	1	
Förderung von Energieeinsparungen	1	1	
Erreichung von Aufklärung, Bewusstseinsbildung und/ oder verantwortungsvoller Umgang mit Energie und/ oder Energieeinsparungen	1	1	
Förderung von Maßnahmen zur Energieeffizienzsteigerung	1	1	
<b>Mobilität im ländlichen Raum</b>	Vorbewertung RM	Beirat	Synergieeffekte mit der Umsetzung des Kreisradverkehrskonzeptes und der Arbeit der SVG Südwestholstein ÖPNV-Verwaltungsgemeinschaft für einen Beitrag zur umweltfreundliche Mobilität
Förderung eines sinnvollen, möglichst klimaneutralen Mobilitätsmixes	1	1	
Beitrag zum Ausbau und/oder zur Attraktivitätssteigerung von ÖPNV und Fahrradverkehr	1	1	
Förderung der E-Mobilität			
Entwicklung innovativer Mobilitätskonzepte	1	1	
Beitrag zur umweltfreundlichen Mobilität	1	1	

Kernthemen	Bewertung Pro Kriterium = 1 Punkt		Begründung
<b>Lebendiges Dorf für Jung und Alt (Dorf/Ortsteil ≤ 10.000 EW)</b>	<b>Vorbewertung RM</b>	<b>Beirat</b>	
Stärkung der Kommunikation und Kooperation zwischen den Gemeinden			
Unterstützung von Familien in ihrem Lebensalltag			
Verbesserung der Grundversorgung			
Auf- oder Ausbau sozialer und kultureller Treffpunkte in den Dörfern und/oder Verbesserung der Lebensqualität für Kinder und Jugendliche und/oder Senioren			
Hohe Wohn- und Lebensqualität wird erhalten oder verbessert			
<b>Innenentwicklung</b>	<b>Vorbewertung RM</b>	<b>Beirat</b>	
Erhalt der Ortsidentität (besonders von ortstypischer Bauweise)			
Sozialverträglichkeit bei der Ortsentwicklung und/oder Infrastrukturentwicklungen			
Förderung von Arbeitsplätzen, die Wohnen und Arbeiten verbinden und Schaffung von Bleibeperspektiven			
Leerstand wird entgegengewirkt oder Nachverdichtung wird gefördert			
Unterstützung von Biotopschutz im Innenbereich der Dörfer			

Kernthemen	Bewertung Pro Kriterium = 1 Punkt		Begründung
<b>Gesundheit im ländlichen Raum</b>	<b>Vorbewer- tung RM</b>	<b>Beirat</b>	
Bessere Erreichbarkeit und Anbindung von Ärzten und Fachärzten			
Förderung des Aufbaus von Gesundheitsstützpunkten			
Innovative Maßnahmen, um medizinische Versorgung sicher zu stellen			
Verbesserung mobiler Pflege und/oder Unterstützung pflegender Angehöriger			
Beitrag zur präventiven Gesunderhaltung und/oder gesunden Ernährung			
<b>Freizeit und Naherholung</b>	<b>Vorbewer- tung RM</b>	<b>Beirat</b>	
Maßnahmen, die den hohen Freizeit- und Naherholungswert steigern			
Schaffung von barrierefreien Freizeit- und Naherholungsangeboten			
Erhalt und weiterer (gemeindeübergreifender) Auf- und Ausbau von vorhandenen Freizeitnetzen/-wegen			
Darstellung oder Bewerbung von Freizeit- und Naherholungsangeboten auch durch moderne Informationstechnik und/oder neue Medien			
Aufbau einer Infrastruktur für den Tourismus und Aufbau eines nachhaltigen Tourismus			



## Ergebnis

	Vorbewer- tung RM	Beirat
Punktzahl aus allgemeiner Prüfung Mindestpunktzahl 3)	6	6
Punktzahl aus Kernthemenprüfung Mindestpunktzahl 8	9	10
Gesamtpunktzahl Mindestpunktzahl 11	15	16

### Priorität

**Hohe Priorität 1: ab 21 Punkte**

**Mittlere Priorität 2: 17 - 20 Punkte**

**Geringe Priorität 3: 11 - 16 Punkte**





## Projektantrag

**Der Kreis Segeberg beantragt einen Zuschuss aus dem Grundbudget in Höhe von 10.866 € zur Durchführung des Kooperations-Projekts P93 „Integriertes Klimaschutzkonzept Kreis Segeberg 2030“.**

### Beschlussfassung durch den Beirat:

**Der Beirat bewertet das Projekt P93 mit 16 Punkten und stimmt dem Antrag zu.**

Anteil der WiSo-Partner an der Abstimmung (absolut und prozentual (mind. 50%))		Abstimmung		
WiSo-Partner 4	Öffentliche Partner 2	dafür	dagegen	Stimmenthaltung
4 von 6 entspricht 67 %		5	0	1



## Rankingliste der Vorstandssitzung vom 03.12.2020

Projekt	Schwerpunkt	Kernthema	Erreichte Punktzahl	Ranking
P87 Kooperationsprojekt Radtourismuskonzept für den Kreis Segeberg	Nachhaltige Daseinsvorsorge	Freizeit und Naherholung	12	2
P89 Erholung und Begegnung auf der Streuobstwiese	Nachhaltige Daseinsvorsorge	Lebendiges Dorf für Jung und Alt	11	3
P93 Kooperationsprojekt Integriertes Klimaschutzkonzept Kreis Segeberg 2030	Klimawandel und Energie	Mobilität im ländlichen Raum	16	1



## **4. Beratung und Beschluss von Projekten aus dem Regionalbudget**



### 3. Vorstellung, Beratung und Beschlussfassung Förderanträge Regionalbudget

#### Infos vorab

- Der Beirat prüft die Konformität der Projektanträge zur GAK und beschließt die **Maßnahmennummer**
- Der Beirat prüft die **Vorbewertung des Projekts** und beschließt die erfüllten **Prüfkriterien und Punkte** gemäß dem Bewertungsschema zum Regionalbudget
- Der Beirat beschließt, ob eine **De-minimis-Prüfung** vorgenommen werden muss
- Der Beirat entscheidet über die Förderung des Projektantrags
- Die LAG prüft die **Verhältnismäßigkeit der erforderlichen Schritte in eigener Verantwortung**. Sie übt dabei Ermessen aus. Die Ausübung des Ermessens ist in der Akte der LAG zu dokumentieren.



### 3. Vorstellung, Beratung und Beschlussfassung Förderanträge Regionalbudget

#### Zusammenfassung der diesjährigen Bewertungskriterien

- **Bepunktung** nach altbekanntem Schema „Projektauswahlkriterien Regionalbudget der AktivRegion Alsterland“
- Pro **Kernthema** können maximal **2 Punkte** vergeben werden
- Die erforderliche **Mindestpunktzahl** beträgt **3 Punkte**
- Zum zweiten Stichtag (heute) werden **69.446,74 €** vergeben
- Bei begrenzt verfügbaren Fördermitteln aber gleicher Punktzahl teilen sich die letzt-gleichplatzierten Projekte das übrige Budget bei geringerer Förderquote
- Es war nur ein Projektantrag pro Antragsteller zugelassen

Projekt-Nr	Projektträger	Projekttitel	GAK-Maßnahme	Antragsdatum	föfä Kosten	beantragte Fördersumme Antrag	Gesamt-förderung	Punkte Empfehlung RM
RBAL-21-29	Gemeinde Elmenhorst	Umgestaltung einer Kinderspielfläche zu einer Naturerlebnis - Stätte	3.2.1 b)	09.04.2021	19.371,24 €	15.496,99 €	15.496,99 €	11
RBAL-21-28	Verein Götzberger Windmühle e.V.	Instandsetzungsarbeiten am Windmahlgang der Götzberger Windmühle	3.2.1 f)	06.04.2021	8.719,13 €	6.975,30 €	22.472,30 €	8
RBAL-21-32	Gemeinde Henstedt-Ulzburg	Spielplätze für Alle	3.2.1 c)	12.04.2021	18.718,70 €	14.974,96 €	37.447,26 €	7
RBAL-21-21	Stadt Ahrensburg	Gestaltung von Trafostationen, Strom- und Verteilerkästen	3.2.1 b)	15.02.2021	19.992,00 €	15.993,60 €	53.440,86 €	6
RBAL-21-33	Helmut Thran	Verbesserung der Infrastruktur an der Bocciabahn Itzstedt - Bestückung mit Sitzmöglichkeiten	3.2.1 b)	20.04.2021	15.014,41 €	12.011,53 €	65.452,38 €	6
RBAL-21-26	Kattendorfer Hof GmbH & CO.KG	Hopfplasterung zum Übergang zur Dorfstraße	3.2.1 c)	07.04.2021	19.491,90 €	15.593,52 €	81.045,90 €	5
RBAL-21-04	Gemeinde Hammoor	Sanierung Ehrenmal in der Gemeinde Hammoor	3.2.1 b)	16.04.2021	14.607,25 €	11.685,80 €	92.731,70 €	5
RBAL-21-13	Tennisclub Tremsbüttel e.V.	Dorfverschönerung – (für) inspirierende Momente am Garten vom Schloß Tremsbüttel	3.2.1 b)	05.02.2021	4.543,30 €	3.634,64 €	96.366,34 €	5
RBAL-21-31	Gemeinde Oering	Beschaffung einer Anlage zur Beschallung von Sporthalle und Mehrgenerationenhaus	3.2.1 c)	08.04.2021	19.964,31 €	15.971,45 €	112.337,79 €	5
RBAL-21-30	Bargtheider Landei GbR	Eierautomat für Ab-Hof-Verkauf	7.2.1	11.04.2021	9.548,33 €	7.638,66 €	119.976,46 €	4
RBAL-21-22	Betriebsgesellschaft zur Waldorfschule in Stormarn Gemeinnützige GmbH	Erweiterung Spielgeräte Freie Waldorfschule Bargtheide	3.2.1 e)	15.02.2021	19.989,10 €	15.991,28 €	135.967,74 €	3
RBAL-21-27	Kreuzkirche Henstedt-Ulzburg u.a.	Gottesdienst an der frischen Luft	nicht förderfähig					
RBAL-21-34	Gemeinde Tremsbüttel	Bau einer überdachten Sitzgelegenheit	nicht förderfähig					



**Antragsnummer: RBAL-21-04**

**Projektträger: Gemeinde Hammoor**

**Projekttitle: Sanierung Ehrenmal in der Gemeinde Hammoor**

**Beantragte Fördersumme: 11.685,80 €**

**GAK-Richtlinie:**

**3.2.1 b) die Gestaltung von dörflichen Plätzen, Straßen, Wegen, Freiflächen sowie Ortsrändern**

**5 Punkte**

<b>KT Bildungslandschaft</b>	<b>0 Punkt</b>	<b>KT Lebendiges Dorf</b>	<b>2 Punkte</b>
<b>KT Bildungskette</b>	<b>0 Punkte</b>	<b>KT Innenentwicklung</b>	<b>1 Punkt</b>
<b>KT Regionale Produkte</b>	<b>2 Punkte</b>	<b>KT Gesundheit</b>	<b>0 Punkte</b>
<b>KT Energieeffizienz</b>	<b>0 Punkte</b>	<b>KT Freizeit und Naherholung</b>	<b>0 Punkte</b>
<b>KT Mobilität</b>	<b>0 Punkte</b>		

**De-Minimis: Nein**



**Antragsnummer: RBAL-21-13**

**Projektträger: Tennisclub Tremsbüttel e.V.**

**Projekttitle: Dorfverschönerung – (für) inspirierende Momente am Garten vom Schloß Tremsbüttel**

**Beantragte Fördersumme: 3.634,64 €**

**GAK-Richtlinie:**

**3.2.1 b) die Gestaltung von dörflichen Plätzen, Straßen, Wegen, Freiflächen sowie Ortsrändern,**

**5 Punkte**

<b>KT Bildungslandschaft</b>	<b>0 Punkt</b>	<b>KT Lebendiges Dorf</b>	<b>2 Punkte</b>
<b>KT Bildungskette</b>	<b>0 Punkte</b>	<b>KT Innenentwicklung</b>	<b>1 Punkt</b>
<b>KT Regionale Produkte</b>	<b>1 Punkt</b>	<b>KT Gesundheit</b>	<b>0 Punkte</b>
<b>KT Energieeffizienz</b>	<b>0 Punkte</b>	<b>KT Freizeit und Naherholung</b>	<b>1 Punkt</b>
<b>KT Mobilität</b>	<b>0 Punkte</b>		

**De-Minimis: Nein**





**Antragsnummer: RBAL-21-21**

**Projektträger: Stadt Ahrensburg**

**Projekttitle: Gestaltung von Trafostationen, Strom- und Verteilerkästen**

**Beantragte Fördersumme: 15.993,60 €**

**GAK-Richtlinie:**

**3.2.1 b) die Gestaltung von dörflichen Plätzen, Straßen, Wegen, Freiflächen sowie Ortsrändern,**

**6 Punkte**

<b>KT Bildungslandschaft</b>	<b>0 Punkt</b>	<b>KT Lebendiges Dorf</b>	<b>0 Punkte</b>
<b>KT Bildungskette</b>	<b>0 Punkte</b>	<b>KT Innenentwicklung</b>	<b>2 Punkte</b>
<b>KT Regionale Produkte</b>	<b>2 Punkte</b>	<b>KT Gesundheit</b>	<b>0 Punkte</b>
<b>KT Energieeffizienz</b>	<b>0 Punkte</b>	<b>KT Freizeit und Naherholung</b>	<b>2 Punkte</b>
<b>KT Mobilität</b>	<b>0 Punkte</b>		

**De-Minimis: Nein**



**Antragsnummer: RBAL-21-22**

**Projektträger: Betriebsgesellschaft zur Waldorfschule in Stormarn Gemeinnützige GmbH**

**Projekttitle: Erweiterung Spielgeräte Freie Waldorfschule Bargteheide**

**Beantragte Fördersumme: 15.991,28€**

**GAK-Richtlinie:**

**3.2.1 e) die Schaffung, Erhaltung und der Ausbau sonstiger sozialbezogener dörflicher Infrastruktureinrichtungen**

**3 Punkte**

<b>KT Bildungslandschaft</b>	<b>0 Punkte</b>	<b>KT Lebendiges Dorf</b>	<b>0 Punkte</b>
<b>KT Bildungskette</b>	<b>0 Punkte</b>	<b>KT Innenentwicklung</b>	<b>0 Punkte</b>
<b>KT Regionale Produkte</b>	<b>1 Punkt</b>	<b>KT Gesundheit</b>	<b>1 Punkt</b>
<b>KT Energieeffizienz</b>	<b>0 Punkte</b>	<b>KT Freizeit und Naherholung</b>	<b>1 Punkt</b>
<b>KT Mobilität</b>	<b>0 Punkte</b>		

**De-Minimis: Nein**



**Antragsnummer: RBAL-21-26**

**Projektträger: Kattendorfer Hof GmbH & CO.KG**

**Projekttitle: Hofpflasterung zum Übergang zur Dorfstraße**

**Beantragte Fördersumme: 15.593,52 €**

**GAK-Richtlinie:**

**3.2.1 c) die Schaffung, Erhaltung und der Ausbau dorfgemäßer Gemeinschaftseinrichtungen**

**4 Punkte**

<b>KT Bildungslandschaft</b>	<b>0 Punkt</b>	<b>KT Lebendiges Dorf</b>	<b>1 Punkt</b>
<b>KT Bildungskette</b>	<b>0 Punkte</b>	<b>KT Innenentwicklung</b>	<b>1 Punkt</b>
<b>KT Regionale Produkte</b>	<b>2 Punkte</b>	<b>KT Gesundheit</b>	<b>0 Punkte</b>
<b>KT Energieeffizienz</b>	<b>0 Punkte</b>	<b>KT Freizeit und Naherholung</b>	<b>0 Punkte</b>
<b>KT Mobilität</b>	<b>0 Punkte</b>		

**De-Minimis: Nein**



**Antragsnummer: RBAL-21-27**

**Projektträger: Kreuzkirche Henstedt Ulzburg u.a.**

**Projekttitle: Gottesdienst an der frischen Luft**

**Nicht förderfähig!**

**Begründung: Nach Vorgabe des Innenministeriums sind mobile Gegenstände über das Regionalbudget nicht förderfähig. Hier soll eine mobile Beschallungsanlage für Außengottesdienste angeschafft werden, die die drei beteiligten Kirchengemeinden gemeinschaftlich nutzen wollen.**

**Vorbewertung: Das Projekt ist nicht förderfähig.**



**Antragsnummer: RBAL-21-28**

**Projektträger: Verein Götzberger Windmühle e.V.**

**Projekttitle: Instandsetzungsarbeiten am Windmahlgang der Götzberger Windmühle**

**Beantragte Fördersumme: 6.975,30 €**

**GAK-Richtlinie:**

**3.2.1 f) die Erhaltung und Gestaltung von Gebäuden einschließlich des Innenausbaus und der dazugehörigen Hof-, Garten- und Grünflächen**

**8 Punkte**

<b>KT Bildungslandschaft</b>	<b>2 Punkt</b>	<b>KT Lebendiges Dorf</b>	<b>0 Punkte</b>
<b>KT Bildungskette</b>	<b>2 Punkte</b>	<b>KT Innenentwicklung</b>	<b>1 Punkte</b>
<b>KT Regionale Produkte</b>	<b>2 Punkte</b>	<b>KT Gesundheit</b>	<b>0 Punkte</b>
<b>KT Energieeffizienz</b>	<b>0 Punkte</b>	<b>KT Freizeit und Naherholung</b>	<b>1 Punkte</b>
<b>KT Mobilität</b>	<b>0 Punkte</b>		

**De-Minimis: Nein**



**Antragsnummer: RBAL-21-29**

**Projekträger: Gemeinde Elmenhorst**

**Projekttitle: Umgestaltung einer Kinderspielfläche zu einer Naturerlebnis-Stätte**

**Beantragte Fördersumme: 15.496,99 €**

**GAK-Richtlinie:**

**3.2.1 b) die Gestaltung von dörflichen Plätzen, Straßen, Wegen, Freiflächen sowie Ortsrändern**

**11 Punkte**

<b>KT Bildungslandschaft</b>	<b>2 Punkt</b>	<b>KT Lebendiges Dorf</b>	<b>2 Punkte</b>
<b>KT Bildungskette</b>	<b>2 Punkte</b>	<b>KT Innenentwicklung</b>	<b>2 Punkte</b>
<b>KT Regionale Produkte</b>	<b>2 Punkte</b>	<b>KT Gesundheit</b>	<b>0 Punkte</b>
<b>KT Energieeffizienz</b>	<b>0 Punkte</b>	<b>KT Freizeit und Naherholung</b>	<b>1 Punkte</b>
<b>KT Mobilität</b>	<b>0 Punkte</b>		

**De-Minimis: Nein**



**Antragsnummer: RBAL-21-30**  
**Projektträger: Bargteheider Landei GbR**  
**Projekttitle: Eierautomat für Ab-Hof-Verkauf**  
**Beantragte Fördersumme: 7.638,66€**

### GAK-Richtlinie:

**7.2.1 Investitionen in langlebige Wirtschaftsgüter, einschließlich des Erwerbs der Vermögenswerte einer Betriebsstätte, deren Förderung die Bedingungen der Verordnung (EU) Nr. 1407/2013 der Kommission über die Anwendung der Artikel 107 und 108 des Vertrages über die Arbeitsweise der Europäischen Union auf De-minimis Beihilfen erfüllen.**

**4 Punkte**

<b>KT Bildungslandschaft</b>	<b>0 Punkte</b>	<b>KT Lebendiges Dorf</b>	<b>0 Punkte</b>
<b>KT Bildungskette</b>	<b>0 Punkte</b>	<b>KT Innenentwicklung</b>	<b>1 Punkte</b>
<b>KT Regionale Produkte</b>	<b>2 Punkte</b>	<b>KT Gesundheit</b>	<b>1 Punkte</b>
<b>KT Energieeffizienz</b>	<b>0 Punkte</b>	<b>KT Freizeit und Naherholung</b>	<b>0 Punkte</b>
<b>KT Mobilität</b>	<b>0 Punkte</b>		

**De-Minimis: Nein**



**Antragsnummer: RBAL-21-31**

**Projektträger: Gemeinde Oering**

**Projekttitle: Beschaffung einer Anlage zur Beschaffung von Sporthalle und  
Mehrgenerationenhaus**

**Beantragte Fördersumme: 15.971,45 €**

**GAK-Richtlinie:**

**3.2.1 c) die Schaffung, Erhaltung und der Ausbau dorfgemäßer Gemeinschaftseinrichtungen**

**7 Punkte**

<b>KT Bildungslandschaft</b>	<b>2 Punkte</b>	<b>KT Lebendiges Dorf</b>	<b>2 Punkte</b>
<b>KT Bildungskette</b>	<b>0 Punkte</b>	<b>KT Innenentwicklung</b>	<b>0 Punkte</b>
<b>KT Regionale Produkte</b>	<b>2 Punkte</b>	<b>KT Gesundheit</b>	<b>0 Punkte</b>
<b>KT Energieeffizienz</b>	<b>0 Punkte</b>	<b>KT Freizeit und Naherholung</b>	<b>1 Punkte</b>
<b>KT Mobilität</b>	<b>0 Punkte</b>		

**De-Minimis: Nein**





**Antragsnummer: RBAL-21-32**  
**Projektträger: Gemeinde Henstedt-Ulzburg**  
**Projekttitle: Spielplätze für Alle**  
**Beantragte Fördersumme: 14.974,96 €**

**GAK-Richtlinie:**

**3.2.1 c) die Schaffung, Erhaltung und der Ausbau dorfgemäßer  
Gemeinschaftseinrichtungen**

**7 Punkte**

<b>KT Bildungslandschaft</b>	<b>2 Punkt</b>	<b>KT Lebendiges Dorf</b>	<b>0 Punkte</b>
<b>KT Bildungskette</b>	<b>0 Punkte</b>	<b>KT Innenentwicklung</b>	<b>1 Punkte</b>
<b>KT Regionale Produkte</b>	<b>1 Punkte</b>	<b>KT Gesundheit</b>	<b>1 Punkte</b>
<b>KT Energieeffizienz</b>	<b>0 Punkte</b>	<b>KT Freizeit und Naherholung</b>	<b>2 Punkte</b>
<b>KT Mobilität</b>	<b>0 Punkte</b>		

**De-Minimis: Nein**



**Antragsnummer: RBAL-21-33**

**Projektträger: Herr Helmut Thran**

**Projekttitel: Verbesserung der Infrastruktur an der Bocciabahn Itzstedt - Bestückung mit Sitzmöglichkeiten**

**Beantragte Fördersumme: 12.011,53 €**

**GAK-Richtlinie:**

**3.2.1 b) die Gestaltung von dörflichen Plätzen, Straßen, Wegen, Freiflächen sowie Ortsrändern**

**6 Punkte**

<b>KT Bildungslandschaft</b>	<b>0 Punkt</b>	<b>KT Lebendiges Dorf</b>	<b>2 Punkte</b>
<b>KT Bildungskette</b>	<b>0 Punkte</b>	<b>KT Innenentwicklung</b>	<b>1 Punkte</b>
<b>KT Regionale Produkte</b>	<b>2 Punkte</b>	<b>KT Gesundheit</b>	<b>0 Punkte</b>
<b>KT Energieeffizienz</b>	<b>0 Punkte</b>	<b>KT Freizeit und Naherholung</b>	<b>1 Punkte</b>
<b>KT Mobilität</b>	<b>0 Punkte</b>		

**De-Minimis: Nein**



**Antragsnummer: RBAL-21-34**

**Projektträger: Gemeinde Tremsbüttel**

**Projekttitle: Bau einer überdachten Sitzgelegenheit**

**Nicht förderfähig!**

**Begründung: Der Förderantrag wurde am 21.04.2021 eingereicht, einen Tag nach Ablauf der Frist des 2. Calls und kann damit nicht berücksichtigt werden.**

**Vorbewertung: Das Projekt ist nicht förderfähig.**

# Beschlussvorlage

... im Alsterland leben

... das Alsterland erleben



Der Beirat beschließt die „Projektrankingliste Regionalbudgetanträge 2021 AktivRegion Alsterland, 02. Call“. Dies beinhaltet die Einordnung der Projekte gemäß GAK-Richtlinie, Notwendigkeit einer de-minimis Erklärung, Fördersumme, Förderquote und Projektbewertung.

**Projektrankingliste Regionalbudgetanträge 2021 AktivRegion Alsterland, 02. Call**

ProjektNr	Projekträger	Projekttitel	GAK-Maßnahme	de-minimis	förderfähige Kosten	beantragte Fördersumme	genehmigte Fördersumme	Förderquote	Punkte Beirat
RBAL-21-29	Gemeinde Elmenhorst	Umgestaltung einer Kinderspielfläche zu einer Naturerlebnis - Stätte	3.2.1 b)	nein	19.371,24 €	15.496,99 €	15.496,99 €	80,00%	11
RBAL-21-28	Verein Götzberger Windmühle e.V.	Instandsetzungsarbeiten am Windmahlgang der Götzberger Windmühle	3.2.1 f)	nein	8.719,13 €	6.975,30 €	6.975,30 €	80,00%	8
RBAL-21-32	Gemeinde Henstedt-Ulzburg	Spielplätze für Alle	3.2.1 c)	nein	18.718,70 €	14.974,96 €	14.974,96 €	80,00%	7
RBAL-21-31	Gemeinde Oering	Beschaffung einer Anlage zur Beschallung von Sporthalle und Mehrgenerationenhaus	3.2.1 c)	nein	19.964,31 €	15.971,45 €	15.971,45 €	80,00%	7
RBAL-21-21	Stadt Ahrensburg	Gestaltung von Trafostationen, Strom- und Verteilerkästen	3.2.1 b)	nein	19.992,00 €	15.993,60 €	9.153,54 €	45,786%	6
RBAL-21-33	Helmut Thran	Verbesserung der Infrastruktur an der Bocciabahn Itzstedt - Bestückung mit Sitzmöglichkeiten	3.2.1 b)	nein	15.014,41 €	12.011,53 €	6.874,50 €	45,786%	6
RBAL-21-04	Gemeinde Hammoor	Sanierung Ehrenmal in der Gemeinde Hammoor	3.2.1 b)	nein	14.607,25 €	11.685,80 €	0,00 €		5
RBAL-21-13	Tennisclub Tremsbüttel e.V.	Dorfverschönerung – (für) inspirierende Momente am Garten vom Schloß Tremsbüttel	3.2.1 b)	nein	4.543,30 €	3.634,64 €	0,00 €		5
RBAL-21-26	Kattendorfer Hof GmbH & CO.KG	Hofpflasterung zum Übergang zur Dorfstraße	3.2.1 c)	nein	19.491,90 €	15.593,52 €	0,00 €		4
RBAL-21-30	Bargtheider Landei GbR	Eierautomat für Ab-Hof-Verkauf	7.2.1	nein	9.548,33 €	7.638,66 €	0,00 €		4
RBAL-21-22	Betriebsgesellschaft zur Waldorfschule in Stormarn Gemeinnützige GmbH	Erweiterung Spielgeräte Freie Waldorfschule Bargtheide	3.2.1 e)	nein	19.989,10 €	15.991,28 €	0,00 €		3
RBAL-21-27	Kreuzkirche Henstedt-Ulzburg u.a.	Gottesdienst an der frischen Luft				nicht förderfähig			
RBAL-21-34	Gemeinde Tremsbüttel	Bau einer überdachten Sitzgelegenheit				nicht förderfähig			



## Beschlussfassung durch den Beirat:

Der Beirat stimmt der Beschlussvorlage zu.

Anteil der WiSo-Partner an der Abstimmung (absolut und prozentual (mind. 50%))		Abstimmung		
WiSo-Partner 4	Öffentliche Partner 2	dafür	dagegen	Stimmenthaltung
4 von 6 entspricht 67 %		6	0	0



## 6. Mitteilungen der Vorsitzenden und der Geschäftsstelle



## Diskussion einer Projektanfrage

- Kita Hygienemaßnahmen: Feste **Installation von Raumlucht-Desinfektionsgeräten**
- Anschaffung von mehreren Hygienefiltern für die Räume im Kindergarten
- Grundsätzliche Förderfähigkeit ist gegeben
- Nicht sicher, ob Mindestpunktzahl erreicht wird
- Ggf. Beschluss in der nächsten Vorstandssitzung



## 7. Verschiedenes





## Termine 2021

<b>Vorstand: Donnerstags, 18:00 Uhr am</b>	03. Juni 2021 02. Dezember 2021	02. September 2021
<b>Beirat: Dienstags, 14:00 Uhr am</b>	17. August 2021	16. November 2021
<b>Mitgliederversammlung am</b>	<b>02. September</b> im Anschluss an die Vorstandssitzung	
<b>ZAK: Donnerstags, 17:00 Uhr am</b>	24. Juni 2021	21. Oktober 2021

→ Termine zukünftig als Outlookeintrag?